



Upgrade

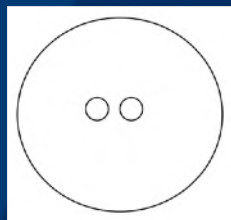
weiter.echter.tiefer



Wachsende Gemeinschaften

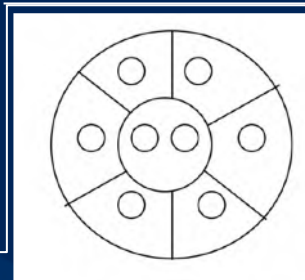
Wie Gemeinschaften und
Gemeinden wachsen!

Die Pionierphase
Fokus nach außen



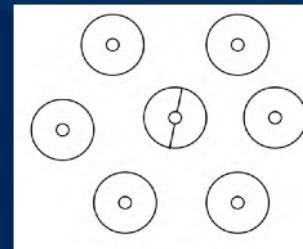
Autoritätskrise

Die Strukturierungsphase
Fokus nach innen



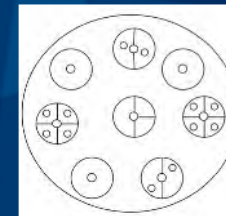
Autonomiekrise

Die Multiplikationsphase
Fokus nach außen



Vertrauenskrise

Die Koordinationsphase
Fokus nach außen und innen

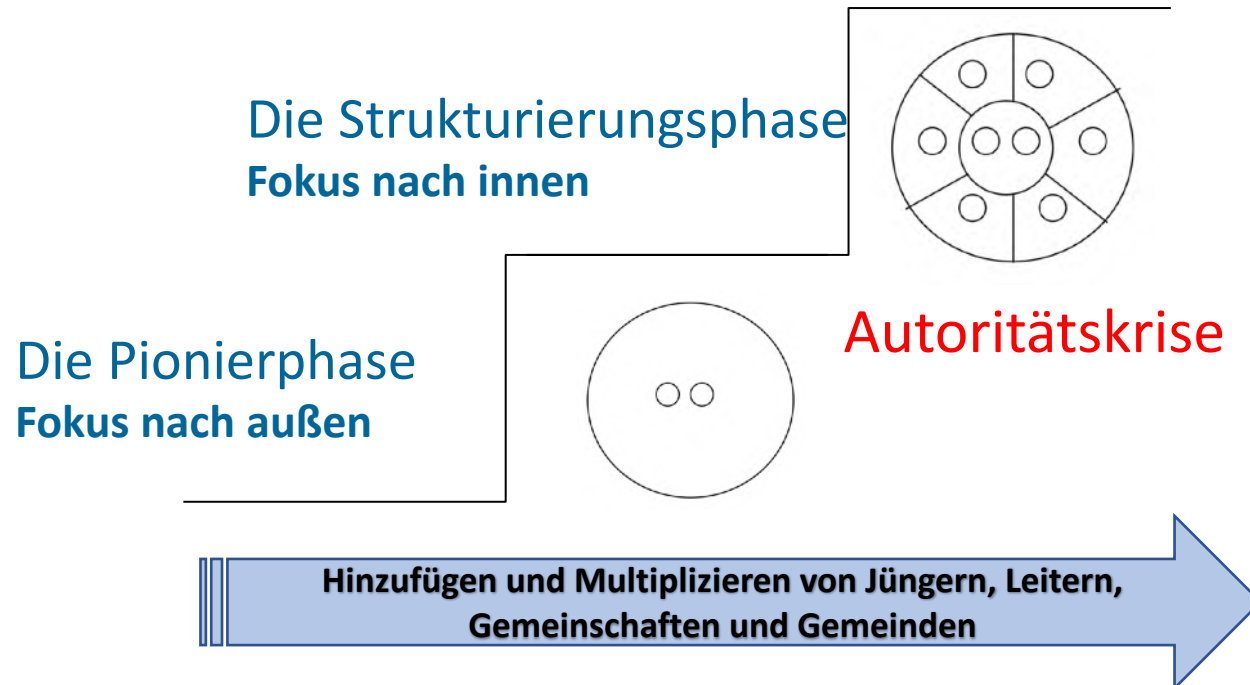


Hinzufügen und Multiplizieren von Jüngern, Leitern, Gemeinschaften und Gemeinden

Die Pionierphase

Autoritätskrise

- Menschen fangen an mehr Fragen zu stellen.
- Gute Aspekte werden zu Irritationspunkte
- Menschen fangen an “die Schuldigen zu suchen” – Wer sind die, die uns das Leben schwer machen?
- Einige Menschen fragen “Habe ich Platz im Treffen von Entscheidungen?”
- Biblisches Beispiel Apg 6



Die Pionierphase (Eigenschaften)

- Zuhause schaffen, Ort der Zugehörigkeit
- Enthusiasmus und Freude
- Einheit und Familie
- Glaube, Optimismus und Energie
- Vision und Identifikation
- Wille zu investieren und zu opfern
- Sehr organisch mit schnellen Entscheidungen
- Starkes Wir-Gefühl

The Pionierphase (Wichtige Bereiche)

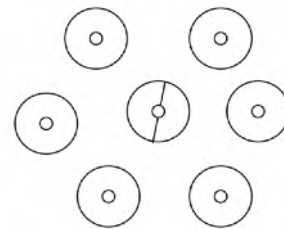
- Klare Vision, Werte und Beispiel.
- Neue Leute für Christus zu gewinnen ist im Fokus.
- Multiplikation von Jüngern und Leitern
- Das Gefühl von Eignerschaft auf allen Levels schaffen
- Aktivitäten auf die Anzahl der Besucher ausgerichtet.

Strukturierungsphase

Autonomy crises

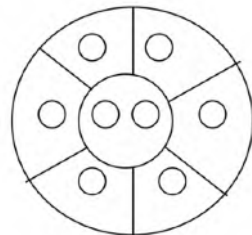
- Leiter mit Qualität fangen an darüber nachzudenken ob noch Platz für sie da ist, manche beginnen die Organisation zu verlassen.
- Menschen fangen an Dinge als zu “pastoral” zu empfinden und wünschen sich mehr Freiheit, Platz zum wachsen und Verantwortung
- Leute fragen sich: “Tun wir wirklich dass wozu wir berufen sind? Erreichen wir die um uns herum?”

Multiplikationsphase
Fokus nach außen



Autonomiekrise

Die Strukturierungsphase
Fokus nach innen



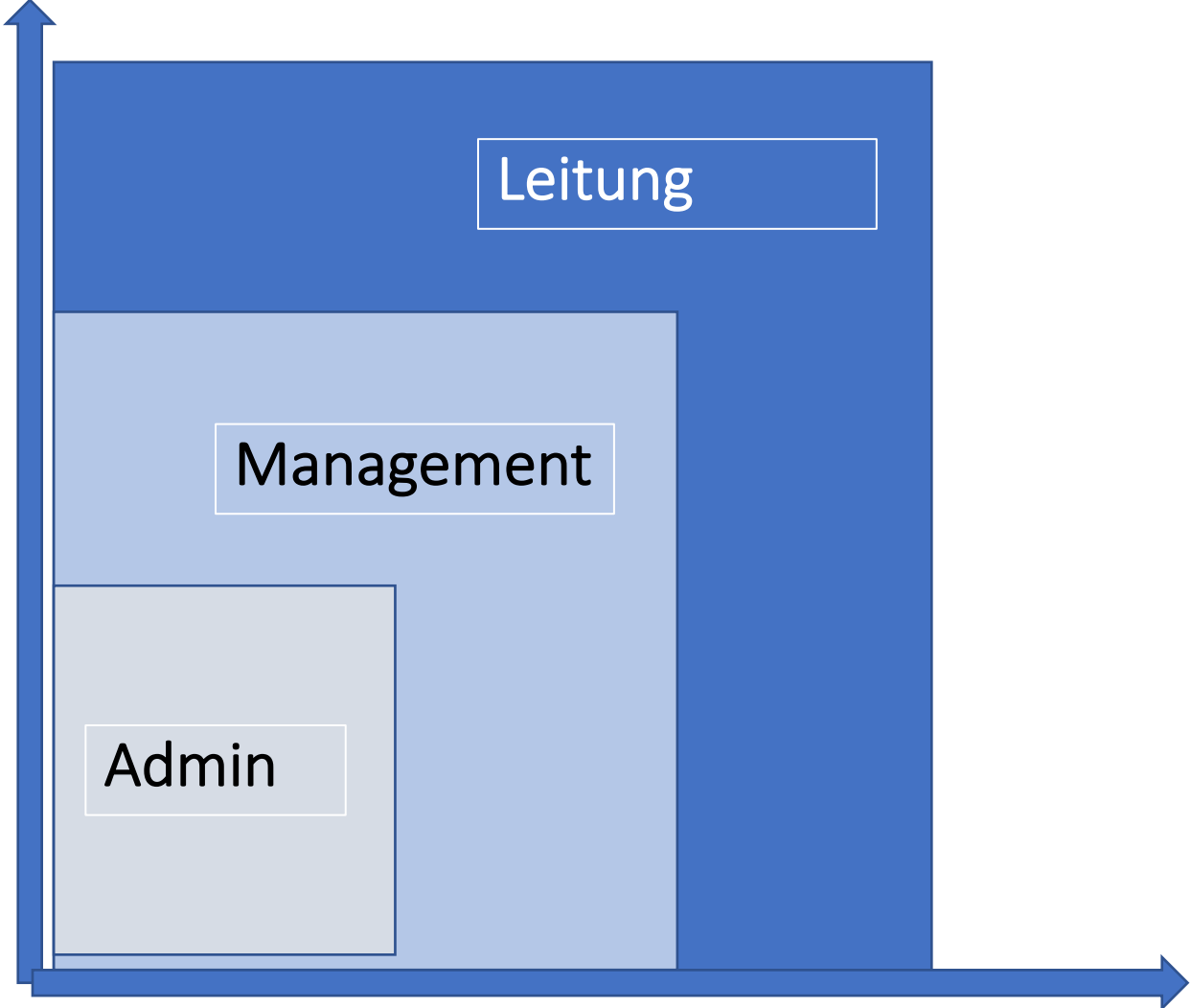
Hinzufügen und Multiplizieren von Jüngern, Leitern,
Gemeinschaften und Gemeinden

Strukturierungsphase (Eigenschaften)

- Weiterhin die Multiplikation von Jüngern und Leitern fokussieren
- Mehr “Räume” (Dienste) in denen Menschen ihren Platz zum dienen finden
- Konzentration im Leitungsteam: Fokus liegt auf den Stärken der einzelnen Leiter und des Teams.
- Steigerung der Qualität des Dienstes
- Mehr involvierte Menschen
- Neue Levels der Leitung, Delegation von Verantwortung
- Klare Struktur
- Training von Leitern
- Eignerschaft von Vision und Werte über die gesamte Organisation ausbreiten

Verständnis von Leitung

Zukunft



Jetzt

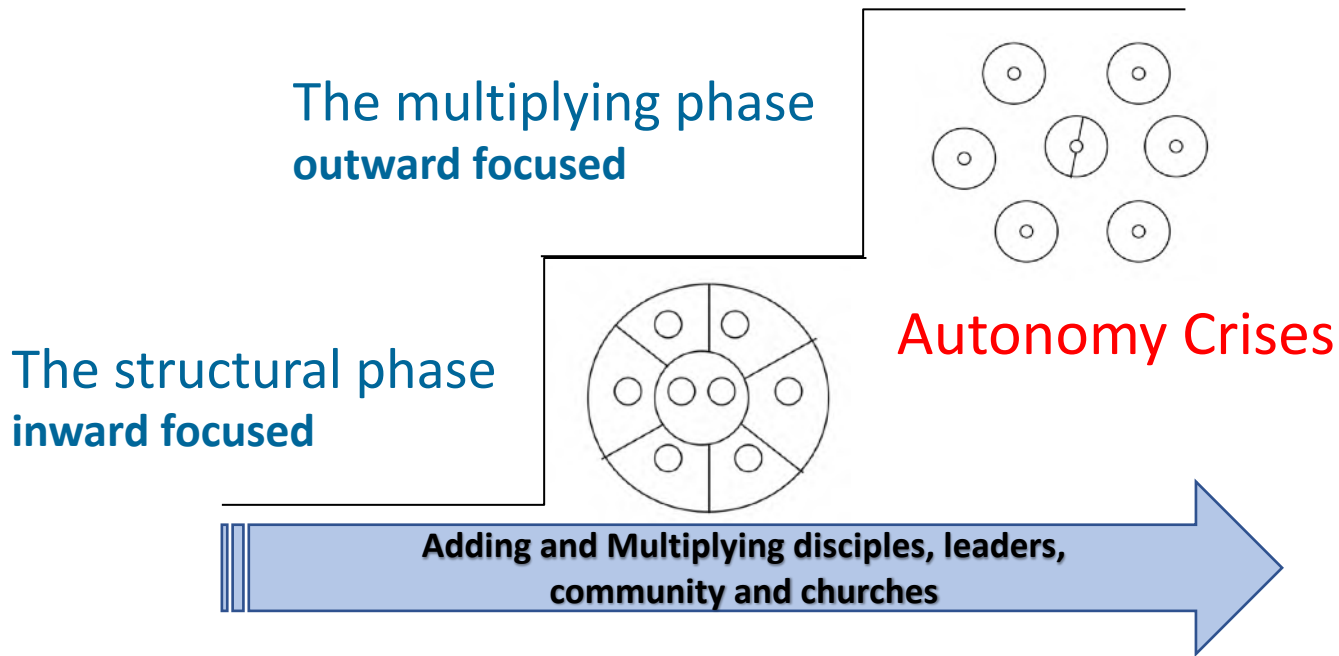
Detail

Großes Bild

Structural phase

Autonomy crises

- Quality leaders begin to wonder if there is space for them, and some begin to leave the organization
- People begin feeling that things are becoming too 'pastoral', wanting greater freedom, room to grow, and responsibility.
- People are wondering, "Are we really doing what we are called to do – are we reaching out to those around us?"



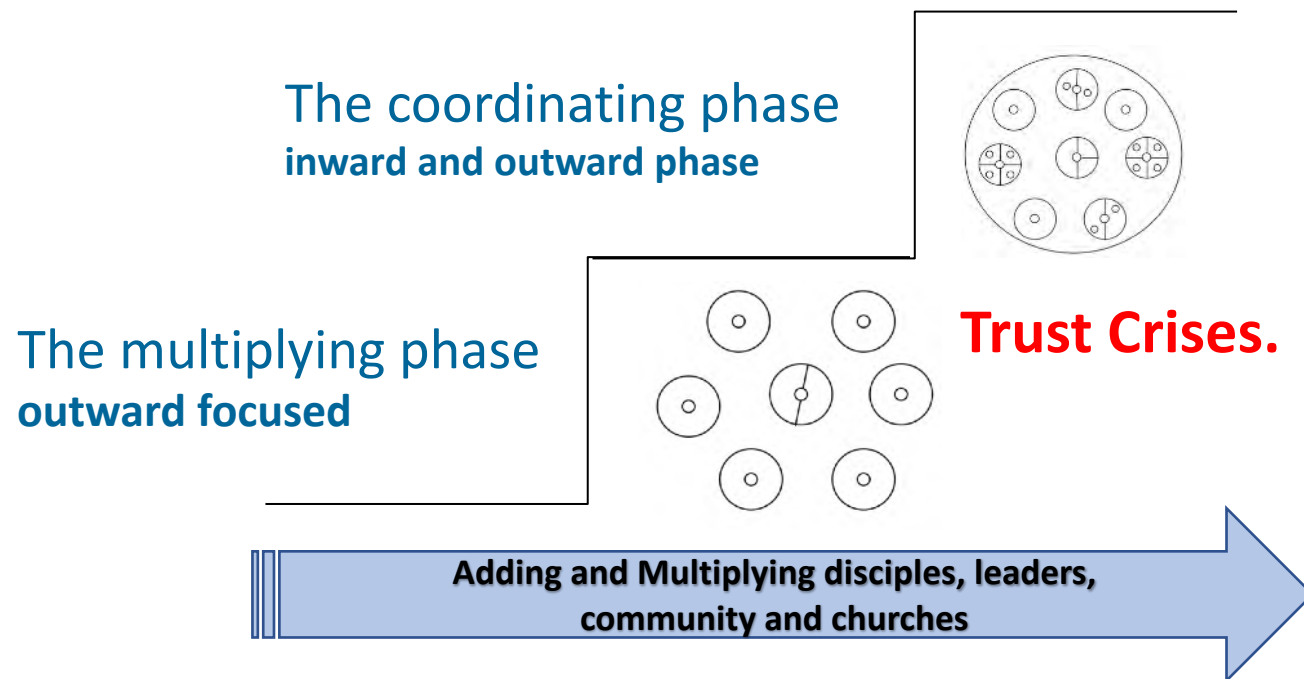
Structural phase (Characteristics)

- Continues focus on multiplying leader and disciples
- More 'rooms' (ministries) where people can discover their place of service in the fellowship
- Concentration in the leadership team: focus is placed on the strengths of each leader on the team
- Increasing the quality of ministry
- More people involved
- new levels of leadership, delegating responsibility
- Clarity in structure
- Leadership training
- expand ownership of vision and values across the entire organization

Structural phase

Trust Crises.

- People begin to build their own 'kingdoms',
- The main leader starts to doubt his ability to lead,
- Co-workers begin expressing their distrust in other leaders in the organization.
- The positive aspects of the multiplication phase (i.e, creating space and freedom) can end up creating problems at the end of the same phase.
- Co-workers begin to create their own systems:
- The organization loses a unified direction and vision, a result of the main leaders abandoning 'the bridge'.



Structural phase (Characteristics)

- Multiply the organization on all level. disciples, leaders, ministries, groups and new churches.
- Create more 'homes' (as opposed to 'rooms') where people can be given more responsibility to lead
- From delegating to authorizing
- More room for diversity, freedom and new forms of expression
- Some parts of the organization move back into the pioneer phase and multiply enthusiasm, commitment, faith, optimism, creativity
- Important that same understanding of the organization's vision and values (DNA) is established throughout the organization; if not, chaos is created.
- **Biblical example:** Act chapters 7 to 14: the multiplication of ministries and teams.



Growing communities

How communities and churches grow!